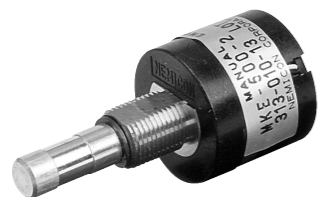


マニュアルタイプ

MKEモデル

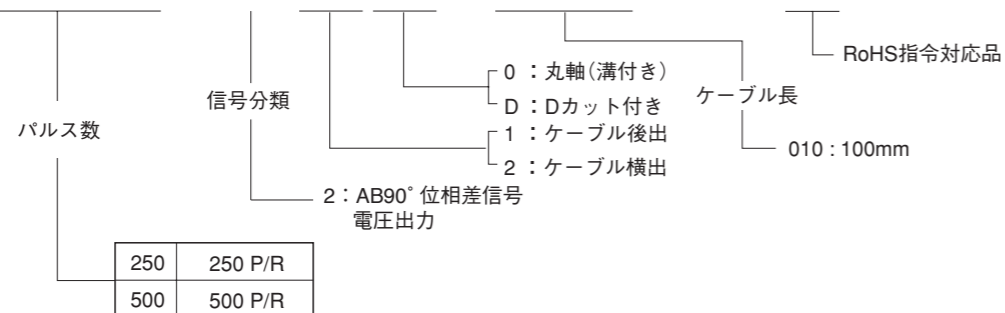


マニュアルモデル

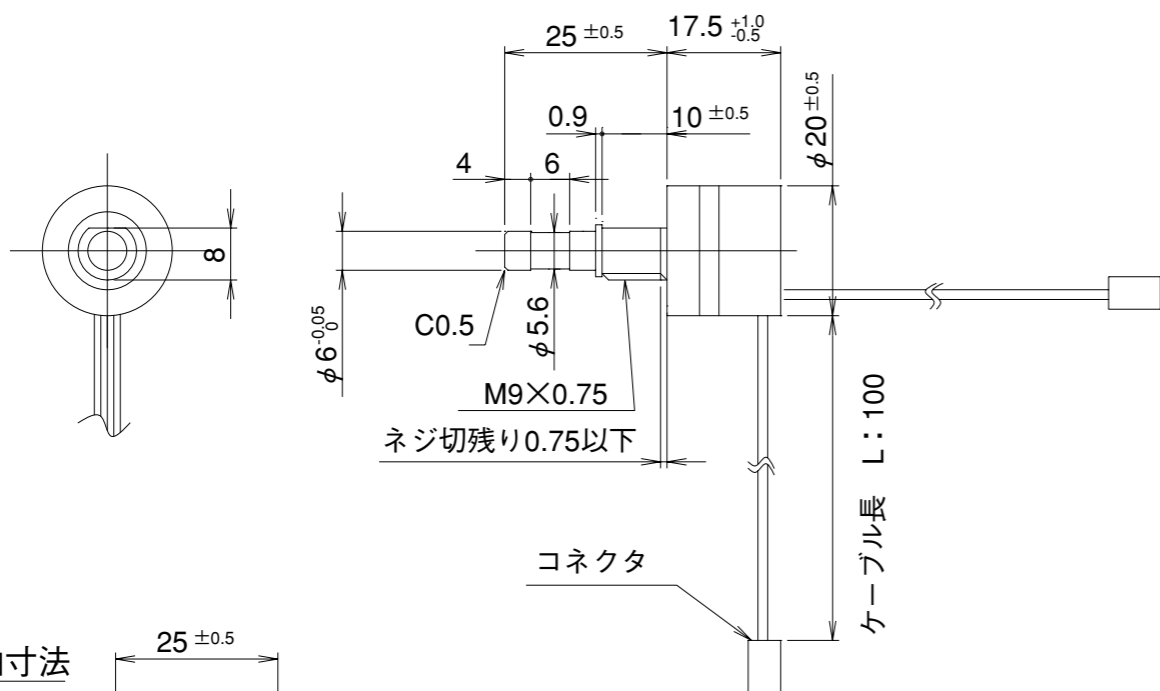
- ◇ 高分解能
- ◇ 計測機器に最適

型式

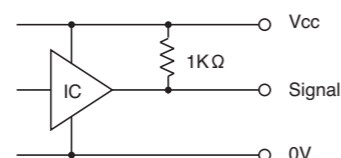
MKE- -2- -010-00E



外形図



出力回路

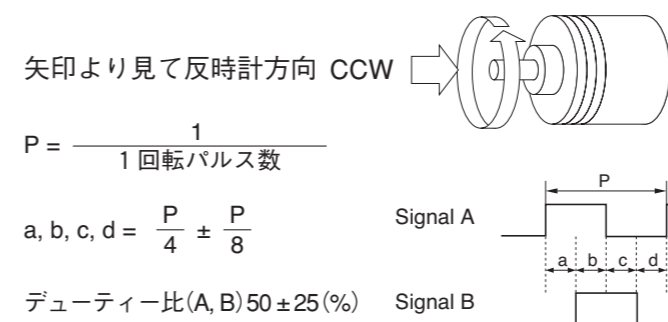


電気仕様

電源電圧	DC 4.75~5.25 V	
消費電流	40 mA 以下	
出力電圧	“H” ※1	電源電圧-1V以上
	“L”	0.5 V 以下
最大引き込み電流	1 mA	
信号立上り・立下がり時間	1.3 μs (TYP)	
最大応答周波数	5 kHz	

※1) 最大引き込み時

波形説明



結線表

コネクタ：日本航空電子製IL-S-4S-S2C2-S

ピンNo.	色	接続
1	青	電源入力
2	橙	信号 A
3	黄	信号 B
4	黒	0 V コモン

機械仕様

始動トルク	4.9×10 ⁻³ N・m 以下	
※1 軸荷重	スラスト方向	9.8N
	ラジアル方向	9.8N
慣性モーメント	3×10 ⁻⁷ kg・m ²	
質量 (ケーブル含まず)	25g 以下	

※1) 5秒間加えて異常なきこと

環境仕様

動作温度	0°C~+60°C
保存温度	-20°C~+70°C
耐湿度	RH 85% 以下 結露不可
耐振動	10~55 Hz / 1.5mm X, Y, Z 方向各2 h
耐衝撃	735m/s ² , 6ms X, Y, Z 方向各3回