

シャフトタイプ

OEKモデル



低パルス型

- ◇ 堅牢フランジ型
- ◇ 軸受部防滴タイプ

型式

OEK- [] - [] - [] -050-00E



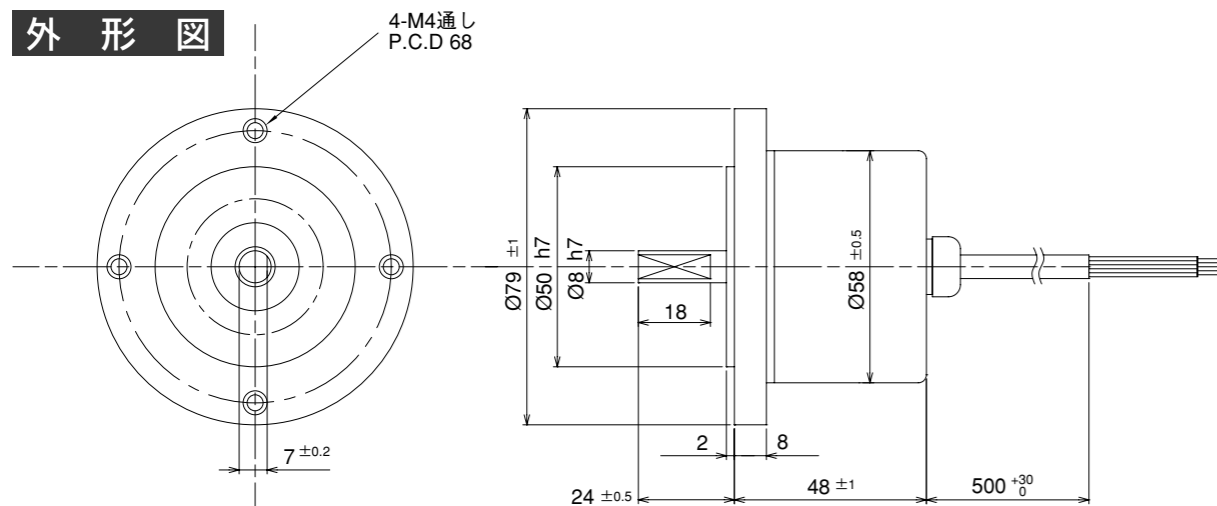
出力形態
ケーブル長 050 : 500mm
RoHS指令対応品

無表記 : 電圧出力 (NPNトランジスタ型)
C : オープンコレクタ出力 (NPN型)
HC : 高電源電圧オープンコレクタ出力 (NPN型)

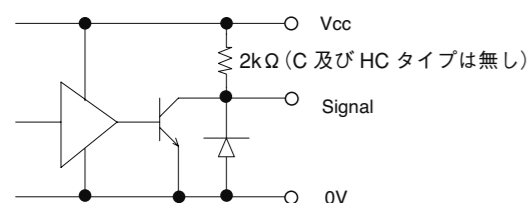
1 : 1信号
2 : AB90°位相差信号
2M : AB90°位相差信号 + 原点信号

20	20 P/R	60	60 P/R	200	200 P/R	360	360 P/R
50	50 P/R	100	100 P/R	300	300 P/R	-	-

外形図



出力回路

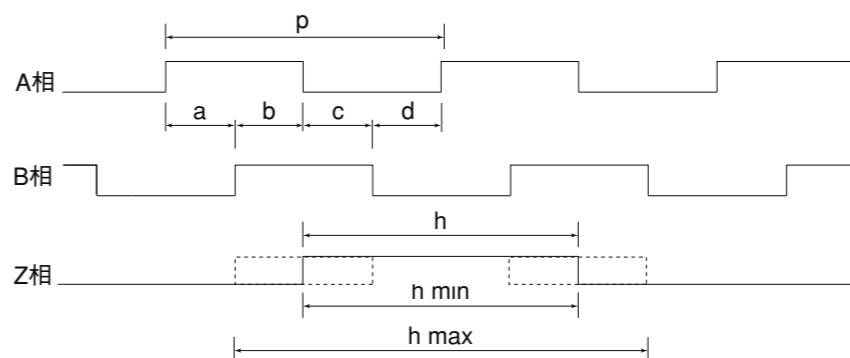


電気仕様

TYPE	1	2	2M	1C	2C	2MC	1HC	2HC	2MHC
電源電圧	DC4.5~13.2 V						DC10.8~26.4 V		
消費電流	80 mA 以下			60 mA 以下					
出力電圧	“H”	電源電圧-1V以上			—				
	“L” ※1	0.5 V 以下							
最大引き込み電流	20 mA								
信号立上り・立下がり時間	1 μs 以下								
最大応答周波数	200 kHz								
出力回路耐圧	—						50 V MAX		

※1) 最大引き込み時

波形説明



CW ⇒ (取り付け面より見て時計方向)

$$P = \frac{1}{1\text{回転のパルス数}}$$

Signal A,B a,b,c,d= (P/4)±(P/8)
Duty = (P/2)±(P/4)
Signal Z (P/2) ≤ h ≤ (3P/2)

結線表

色	接続
赤	電源入力
黒	0V コモン
緑又は青	信号 A
白	信号 B
黄	信号 Z
シールド	NC

機械仕様

始動トルク	19.6×10 ⁻³ N・m 以下
回転角加速度	1×10 ⁵ rad/s ²
軸荷重	スラスト方向 29.4N
	ラジアル方向 49N
慣性モーメント	4×10 ⁻⁶ kg・m ²
最大回転数	6000r/min
質量	500g 以下

環境仕様

動作温度	-10℃ ~ +70℃
保存温度	-30℃ ~ +80℃
耐湿度	RH85%以下 結露不可
耐振動	10~55Hz / 1.5mm X,Y,Z方向各2h
耐衝撃	490m/s ² , 11ms X,Y,Z方向各3回