

マニュアルタイプ

UFOモデル

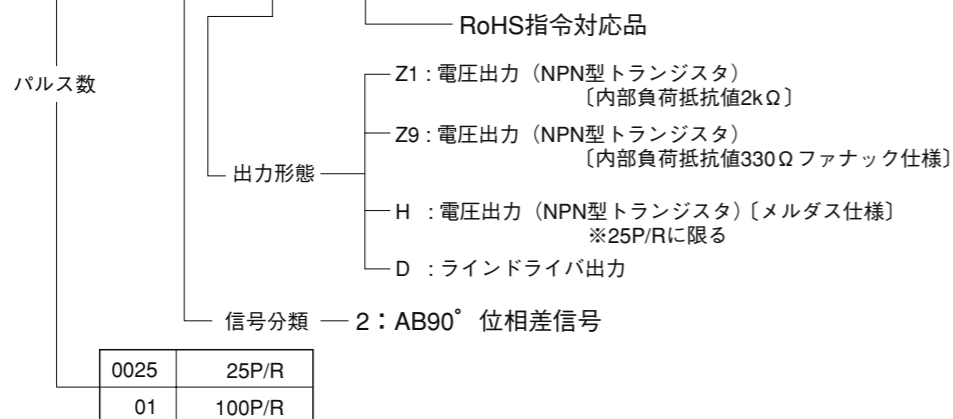


超薄型!

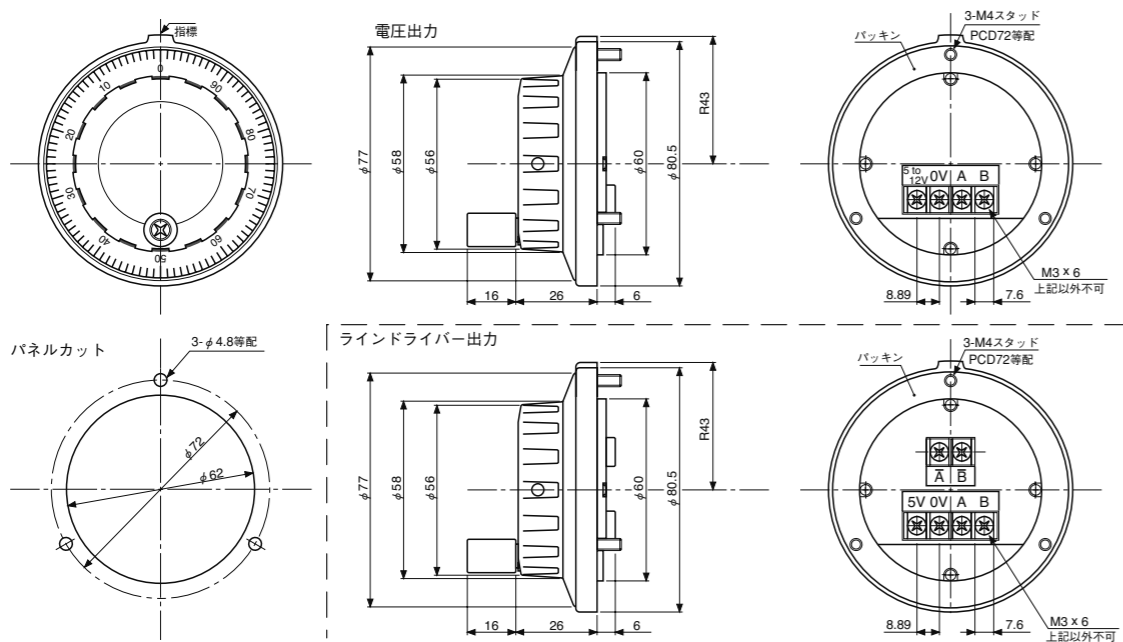
- ◇ パネル内の有効利用に大きく貢献
- ◇ クリック機構内蔵

型式

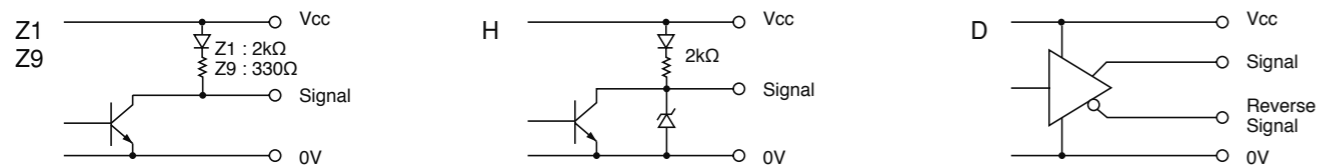
UFO-□□-2□□E



外形図



出力回路



電気仕様

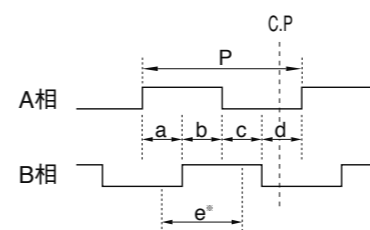
TYPE	Z1	Z9	H	D
電源電圧	DC+4.5V ~ +13.2V	DC+5V±10%	DC+12V±10%	DC+5V±5%
消費電流	50 mA 以下	70 mA 以下	50 mA 以下	150 mA 以下
1回転のパルス数	100P/R・25P/R		25P/R	100P/R・25P/R
出力電圧	"H"	電源電圧-1V以上		+5V±10%
	"L"※1	0.5 V 以下		
最大応答周波数	5 kHz			
信号立上り・立下がり時間	1 μs 以下		1.5 μs 以下	200 ns 以下
最大引き込み電流	20 mA			

※1) 最大引き込み時

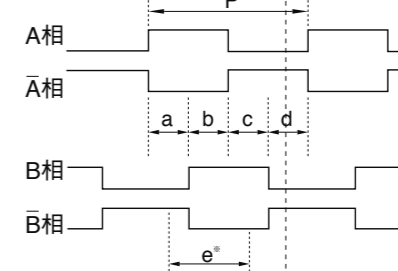
波形説明

CW回転→ホイール正面より見て時計方向 P=1/1回転のパルス数 a,b,c,d=P/4±P/6

2Z1・2Z9・2H



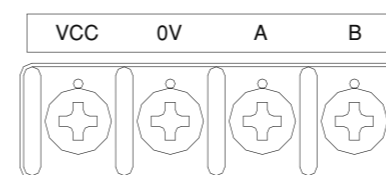
2D



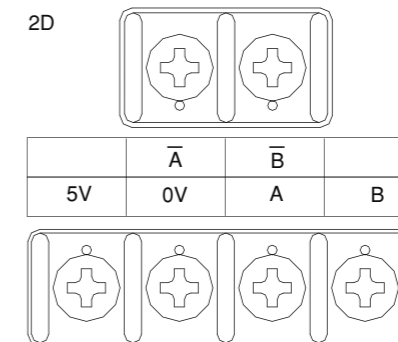
C.P=クリックポイント
但し25P/Rはa,b,c,dの各位置にあります。
※システムの切り換えポイントの設定は"e"のポイントを推奨します。

結線図

2Z1・2Z9・2H



2D



機械仕様

始動トルク	1.96×10 ⁻² N・m ~ 5.88×10 ⁻² N・m
軸荷重	スラスト方向 9.8N
	ラジアル方向 19.6N
最大回転数	瞬時: 600r/min 連続: 200r/min
回転寿命	100万回転以上(200r/min)
質量	200g 以下

環境仕様

動作温度	-10°C~+60°C
保存温度	-20°C~+70°C
耐湿度	RH 85% 以下 結露不可
耐振動	10 ~ 55 Hz /1.5mm X, Y, Z 方向各2 h
耐衝撃	490m/s ² , 11ms X, Y, Z 方向各3回
保護構造	IP64 (パネル取付時)