

モジュラータイプ

18M モデル

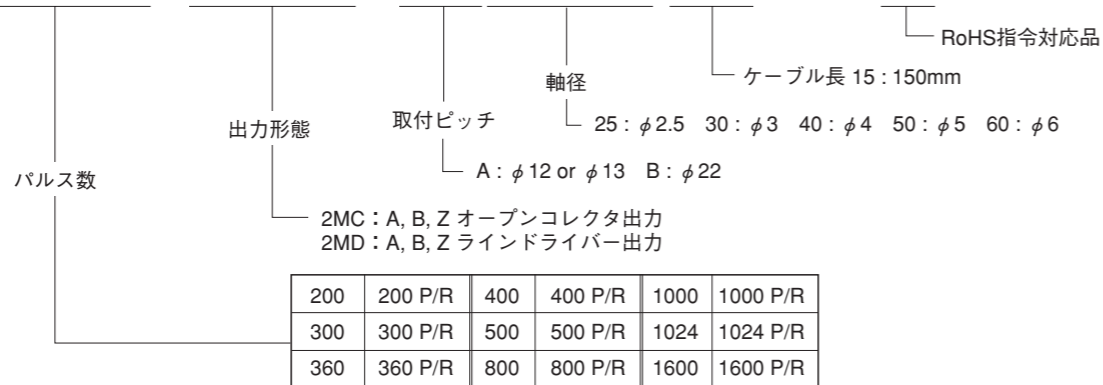


小型

◇ 外径φ18の
小型モジュラーエンコーダ

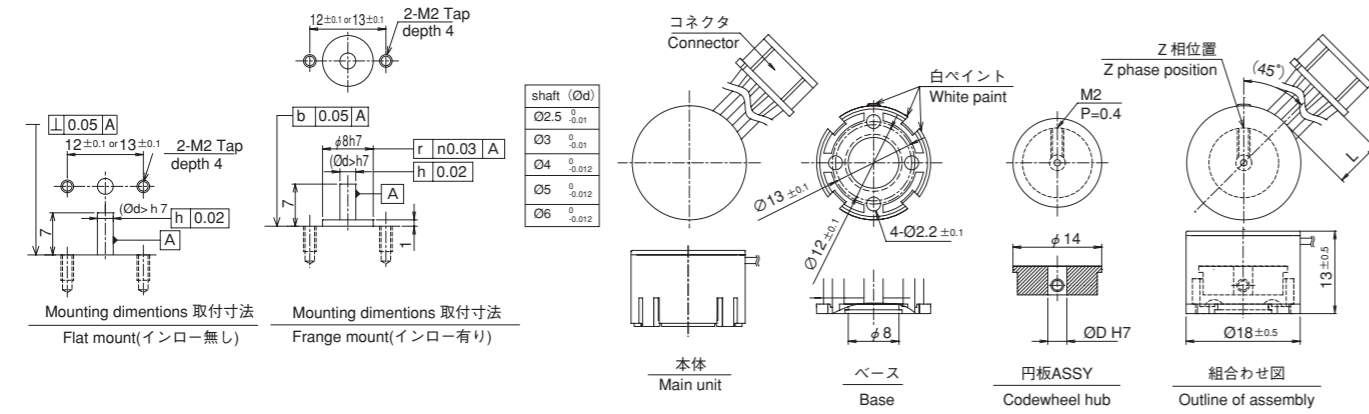
型式

18M- [] - [] - [] - [] - [] - [] -15-00E

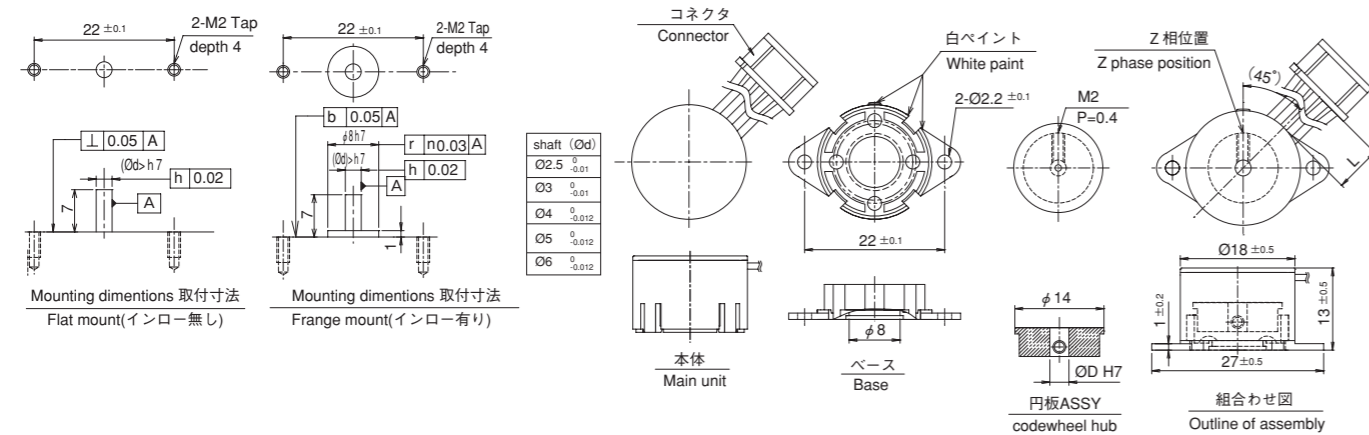


外形図

取り付けピッチ12,13



取り付けピッチ22



電気仕様

TYPE	2MC	2MD
電源電圧	DC 4.5 to 13.2V (Ripple 100mV (P-P))	DC 4.5 to 5.5V (Ripple 100mV (P-P))
消費電流	30mA MAX	
出力電圧	"H"	2.5V or more
	"L" ※1	0.5V or less
最大引き込み電流	20mA	
最大応答周波数	400P/R or less	120kHz
	500P/R or more	240kHz
立上り、立下り時間	1 μs MAX	100ns MAX

※1) 最大引き込み時

結線表

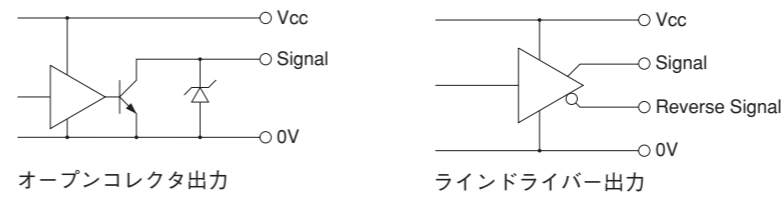
コネクタ:
ヒロセ電機製 DF3-5S-2C

オープンコレクタ		
1	茶	Vcc
2	赤	0V
3	橙	Sig A
4	黄	Sig B
5	緑	Sig Z

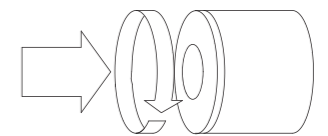
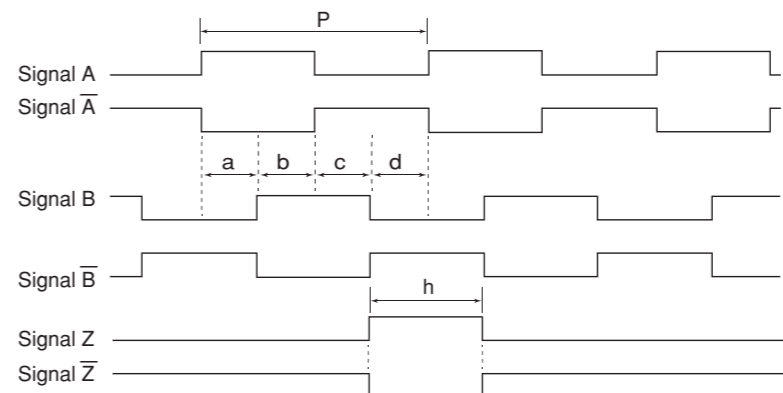
コネクタ:
ヒロセ電機製 DF3-9S-2C

ラインドライバ		
1	茶	Vcc
2	赤	0V
3	橙	Sig A
4	黄	Sig A
5	緑	Sig B
6	青	Sig B
7	紫	Sig Z
8	灰	Sig Z
9	N.C	N.C

出力回路



波形説明



$P = 1 / (\text{Pulse/Rev})$
A、B、Z信号はラインドライバ出力のみ

Signal A,B a,b,c,d= (P/4)±(P/8)
Duty = (P/2)±(P/4)
Signal Z (P/4)≤h≤(3P/4)

製品の取り付けには別途治具が必要です。
ベース位置決め用: ミスミ製DCLB-D8-V*-H10-T1-L12
ギャップ設定用: ミスミ製CIMWS12-1.0

機械仕様

慣性モーメント	$8 \times 10^{-8} \text{ kg} \cdot \text{m}^2$
軸変動許容値	スラスト: ±0.3mm
回転角加速度	$1 \times 10^5 \text{ rad/s}^2$
最大回転数	18000r/min
質量	10g以下 (ケーブル除く)

環境仕様

動作温度	-10°C~+85°C
保存温度	-30°C~+85°C
耐湿度	RH85%以下 結露不可
耐振動	10~55Hz/1.5mm X,Y,Z方向各2時間
耐衝撃	490m/s ² , 11ms X,Y,Z方向各3回