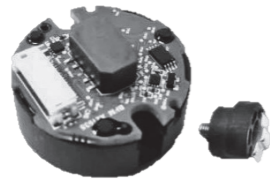


アブソリュートタイプ

N33MAモデル

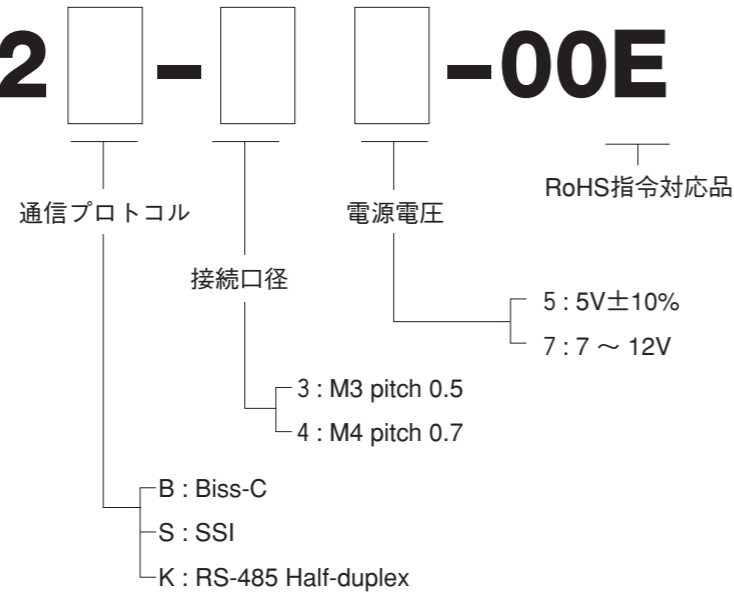


バッテリーレス  
42ビット マルチターン

- ◇ モジュールタイプ
- ◇ 磁気式

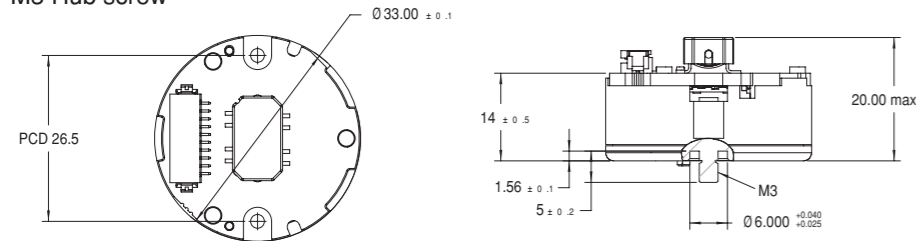
型式

N33MA-M42 - -00E

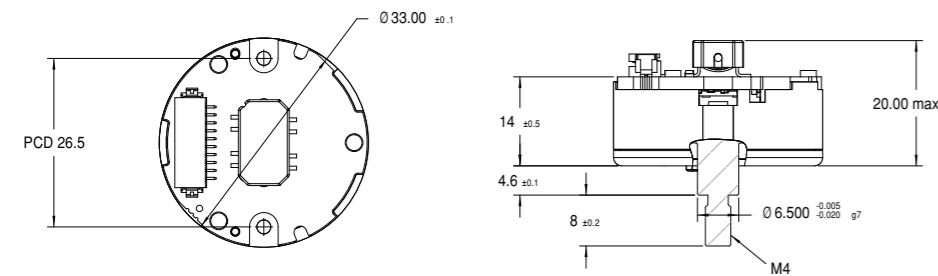


外形図

M3 Hub screw

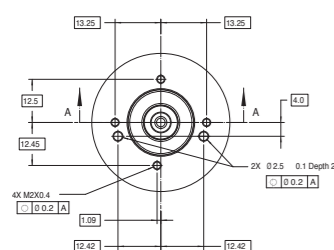


M4 Hub screw

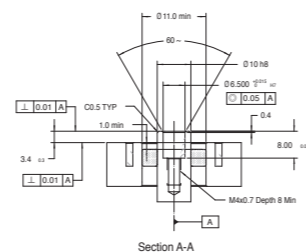
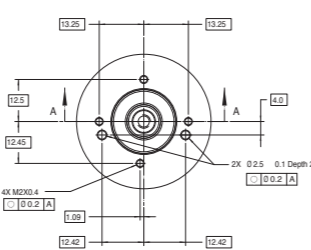
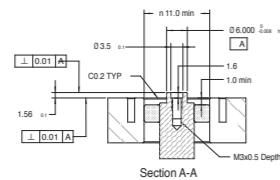


推奨取付寸法

M3 Hub screw



M4 Hub screw



電気仕様

分解能	マルチターン	24ビット
	シングルターン	18ビット
消費電流 (無負荷)	65mA Max (5v) 55mA Max (7v)	
電源電圧	5V ± 10% or 7 ~ 12V	
電氣的許容速度	< 12000 min <sup>-1</sup>	
初期化時間	< 1s	

機械仕様

システム精度 (電気補正有)	± 313 Arc-sec	
機械的許容速度	< 12000 min <sup>-1</sup>	
変動数	スラスト方向	≤ ±0.2mm
	ラジアル方向	≤ ±0.05 mm

結線表

ピンNo	SSI	BiSS-C	RS-485
1	GND	GND	GND
2	VDD	VDD	VDD
3	SCLK-	MA-	NC
4	SCLK+	MA+	NC
5	DAT-	SLO-	DATA-
6	DAT+	SLO+	DATA+
7	SPI CLK	NC(1)	NC(1)
8	SPI DO	NC(1)	NC(1)
9	SPI DIN	NC(1)	NC(1)
10	GND	GND	GND

注記(1) : 接続しないでください。

※推奨コネクタ :

ヒロセ電機製 : DF13-10S-1.25C (CL No.536-0006-8)

ヒロセ電機製 (26#30AWG 用端子ピン) :

DF13-2630SCF (CL No.536-0300-5)

環境仕様

動作温度	- 40 ~ + 115°C
保存温度	- 40 ~ + 115°C
耐湿度 (結露不可)	90%RH (T <sub>amb</sub> = 60°C)
耐振動	10G; 10 to 2000Hz
耐衝撃	6ms; Half Sine; 200G
静電気放電 (モジュールレベル)	± 4kV

通信回路

SSI		BiSS-C		RS-485	
インターフェイス	回線	インターフェイス	回線	インターフェイス	回線
Shift Clock (SCLK)	Receiver (P/N:ISL3283E)	Serial Clock (MA)	Receiver (P/N:ISL3283E)	Serial Data (DAT)	Receiver (P/N:ISL3283E)
Data Output (DAT)	Transmitter (P/N:ISL3295E)	Serial Data (SLO)	Transmitter (P/N:ISL3295E)	Serial Data (DAT)	Transmitter (P/N:ISL3295E)

【注意事項】

正しく性能を発揮するにはアライメント治具およびキャリブレーションキット (SSI, Biss-C または RS-485) が必要です。詳細につきましては、仕様書をご参照ください。