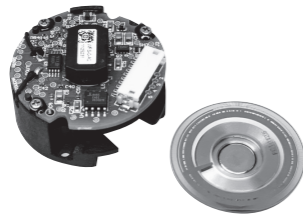


アブソリュートタイプ

N35MAモデル

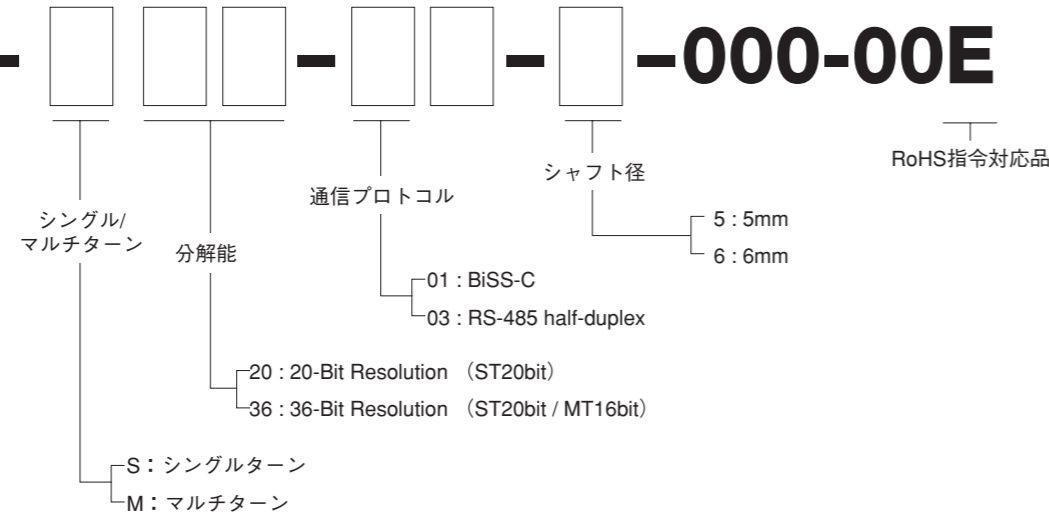


バッテリーレス
マルチターン

- ◇ モジュールタイプ
- ◇ コンパクトサイズ(φ35)

型式

N35MA- [] [] [] - [] [] - [] -000-00E



外形図

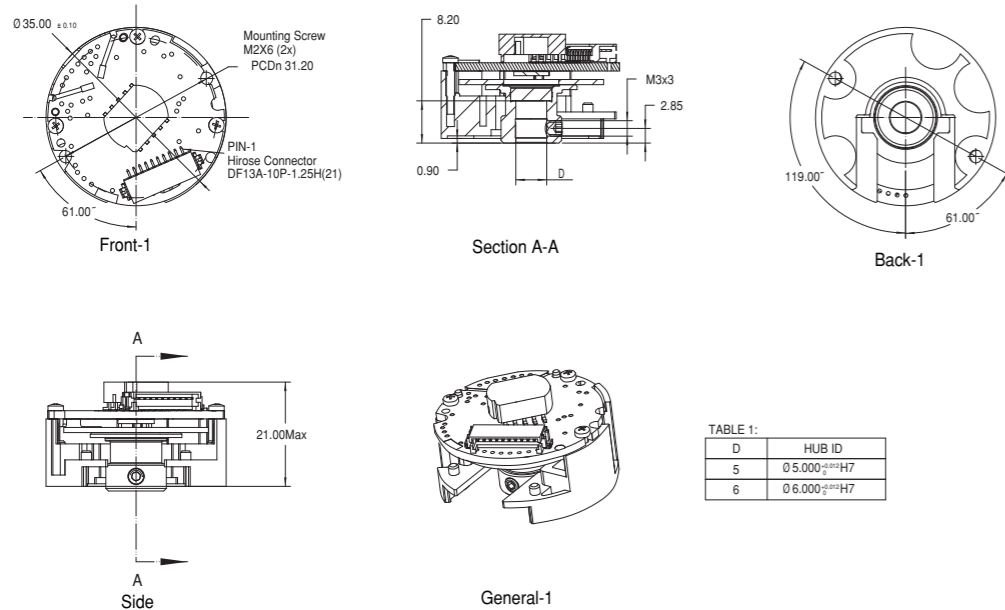
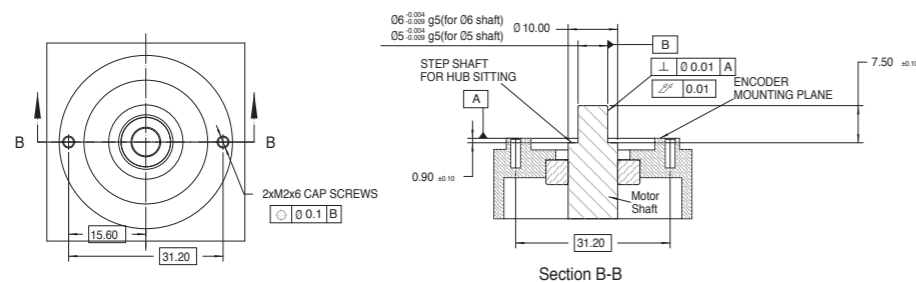


TABLE 1:

D	HUB ID
5	0 5.000 ^{+0.010} H7
6	0 6.000 ^{+0.010} H7

推奨取付寸法



電気仕様

消費電流	200mA Max (無負荷)
電源電圧	5V ± 0.5V
電氣的許容速度	< 10000 min ⁻¹
初期化時間	< 500 ms

機械仕様

システム精度 (電気補正有)	±120 Arc-sec (T _{amb} = 25°C)
機械的許容速度	< 10000 min ⁻¹

結線表

ピンNo	BiSS-C	RS-485
1	VCC, Encoder Supply	VCC, Encoder Supply
2	GND, Ground	GND, Ground
3	MA+	DATA+
4	MA-	DATA-
5	SLO+	Phase Calibration Signal 1
6	SLO-	Phase Calibration Signal 2
7	Phase Calibration Signal 1	Phase Calibration Signal 3
8	Phase Calibration Signal 2	Phase Calibration Signal 4
9	Phase Calibration Signal 3	N/A
10	Phase Calibration Signal 4	N/A

※推奨コネクタ:

ヒロセ電機製: DF13-10S-1.25C (CL No.536-0006-8)

ヒロセ電機製 (26~30AWG 用端子ピン): DF13-2630SCF (CL No.536-0300-5)

環境仕様

動作温度	- 20 ~ + 105°C
保存温度	- 20 ~ + 105°C
耐湿度 (結露不可)	90%RH (T _{amb} = 60°C)
耐振動	10G; 10 ~ 2000Hz
耐衝撃	6ms; Half Sine; 200G
静電気放電 (モジュールレベル)	2kV

通信回路

インターフェイス	BiSS-C		RS-485	
	インターフェイス	回線	インターフェイス	回線
Serial Clock (MA)	Transceiver (P/N:SN65LBC179Q)		Serial Data (DATA+)	Transceiver (P/N:ISL8485SE)
Serial Data (SLO)	Transceiver (P/N:SN65LBC179Q)		Serial Data (DATA-)	Transceiver (P/N:ISL8485SE)

【注意事項】

正しく性能を発揮するにはアライメント治具およびキャリブレーションキット (SSI, BiSS-C または RS-485) が必要です。詳細につきましては、仕様書をご参照ください。