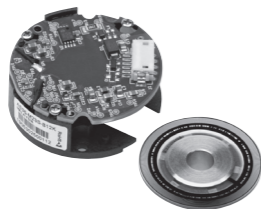


アブソリュートタイプ

N35ST モデル

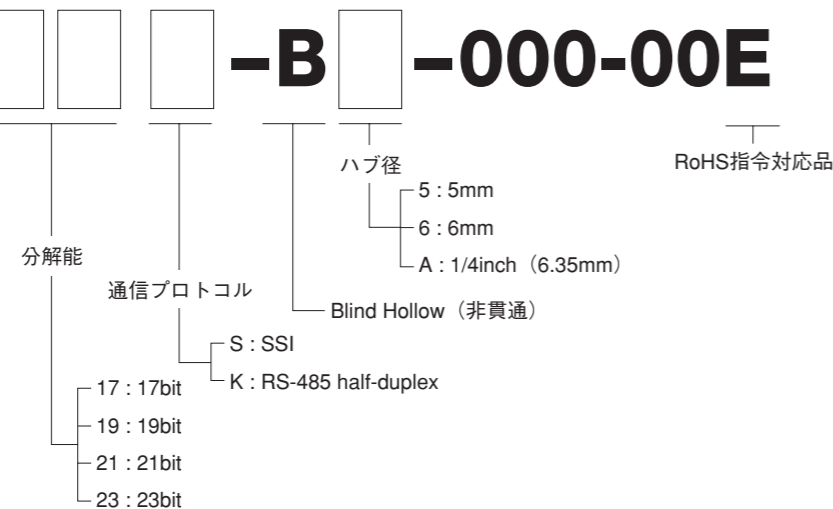


23ビット シングルターン

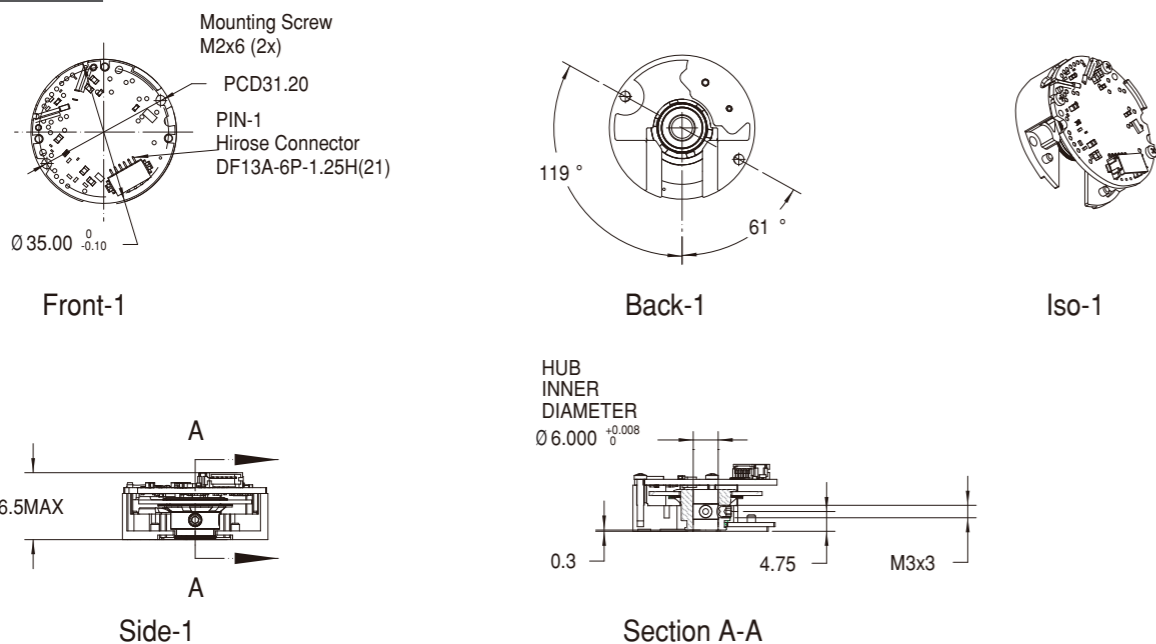
- ◇ モジュールタイプ
- ◇ コンパクトサイズ(φ35)

型式

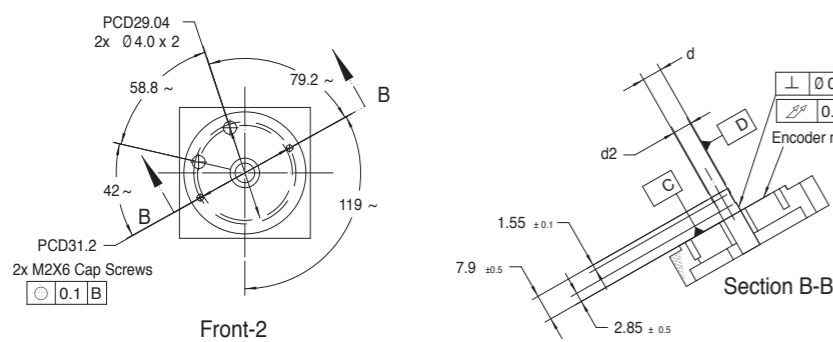
N35ST- [] [] [] -B [] -000-00E



外形図



推奨取付寸法



モーターシャフト仕様

| d (mm) | d2 (mm) |
|---------------------------------------|----------|
| 5 ^{+0.004} _{-0.014} | 4.5±0.2 |
| 6 ^{+0.004} _{-0.014} | 5.5±0.2 |
| 7 ^{+0.004} _{-0.014} | 5.85±0.2 |

電気仕様

| | |
|---------|---------------------------|
| 消費電流 | 120mA Max (無負荷) |
| 電源電圧 | 5V ± 0.5V |
| 電氣的許容速度 | < 12000 min ⁻¹ |
| 初期化時間 | < 500 ms |

機械仕様

| | | |
|----------------|----------------------------------------|------------|
| システム精度 (電気補正有) | ±300 Arc-sec (T _{amb} = 25°C) | |
| 機械的許容速度 | < 12000 min ⁻¹ | |
| 変動数 | スラスト | ≤ ±0.15 mm |
| | ラジアル | ≤ ±0.05 mm |

結線表

| ピンNo | SSI | RS-485 |
|------|---------------------|---------------------|
| 1 | GND, Ground | GND, Ground |
| 2 | VCC, Encoder Supply | VCC, Encoder Supply |
| 3 | DOUT- | Data- |
| 4 | DOUT+ | Data+ |
| 5 | SCL- | NA |
| 6 | SCL+ | NA |

※推奨コネクタ:

- ヒロセ電機製: DF13-6S-1.25C (CL0536-0005-5-00)
- ヒロセ電機製 (26 ~ 30AWG 用端子ピン): DF13-2630SCF (CL No.536-0300-5)

環境仕様

| | |
|------------------|---------------------------------|
| 動作温度 | - 40 ~ + 105°C |
| 保存温度 | - 40 ~ + 105°C |
| 耐湿度 (結露不可) | 90%RH (T _{amb} = 40°C) |
| 耐振動 | 10G; 10 ~ 2000Hz |
| 耐衝撃 | 6ms; Half Sine; 200G |
| 静電気放電 (モジュールレベル) | ± 8kV (contact) ± 12kV (air) |

通信回路

| インターフェイス | SSI | | RS-485 | |
|-------------------|-------------------------------|---------------------|----------------------------|----|
| | 回路 | 回路 | 回路 | 回路 |
| Serial Clock (MA) | Transceiver (P/N:SN65LBC179Q) | Serial Data (DATA+) | Transceiver (P/N:ISL8485E) | |
| Serial Data (SLO) | Transceiver (P/N:SN65LBC179Q) | Serial Data (DATA-) | Transceiver (P/N:ISL8485E) | |

【注意事項】

正しく性能を発揮するにはアライメント治具およびキャリブレーションキット (SSI, Biss-C または RS-485) が必要です。詳細につきましては、仕様書をご参照ください。