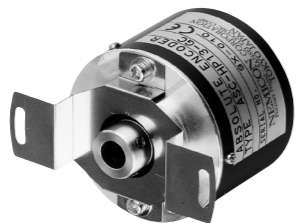


アブソリュートタイプ

ASC-HP モデル



50シリーズ耐環境型モデル

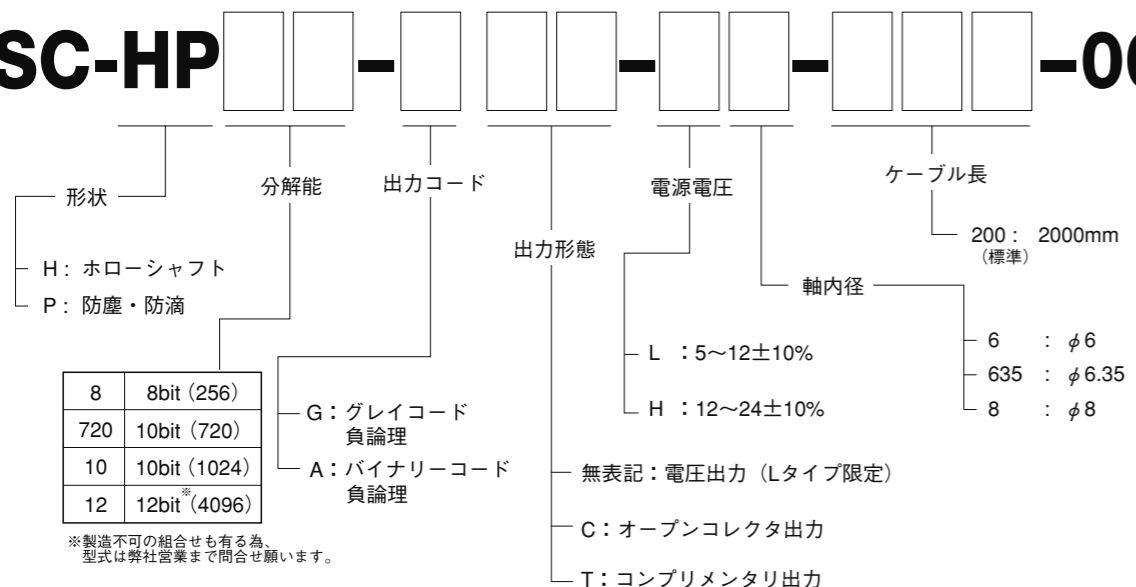
- ◇ 保護構造はIP-65!
- ◇ 大型ベアリングを採用し耐軸荷重を強化!

型式

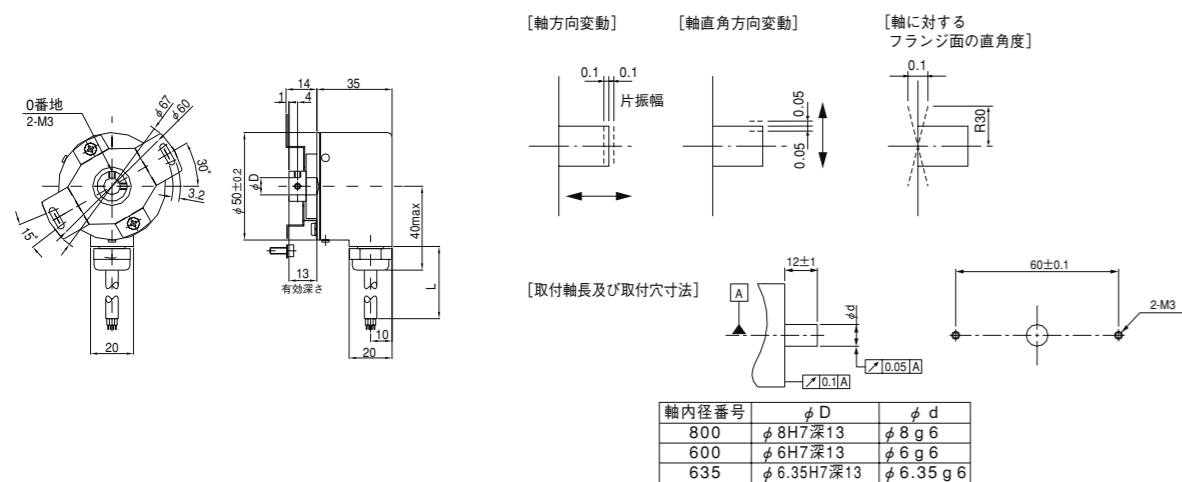
ASC-HP - - - - -00E



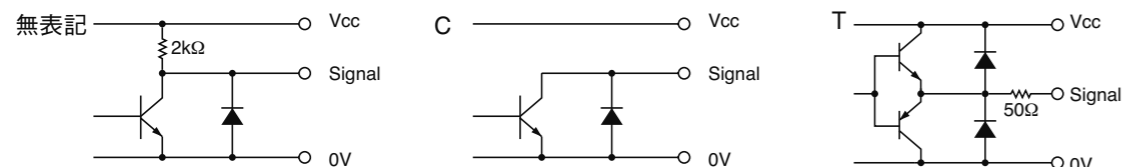
RoHS指令対応品



外形図



出力回路



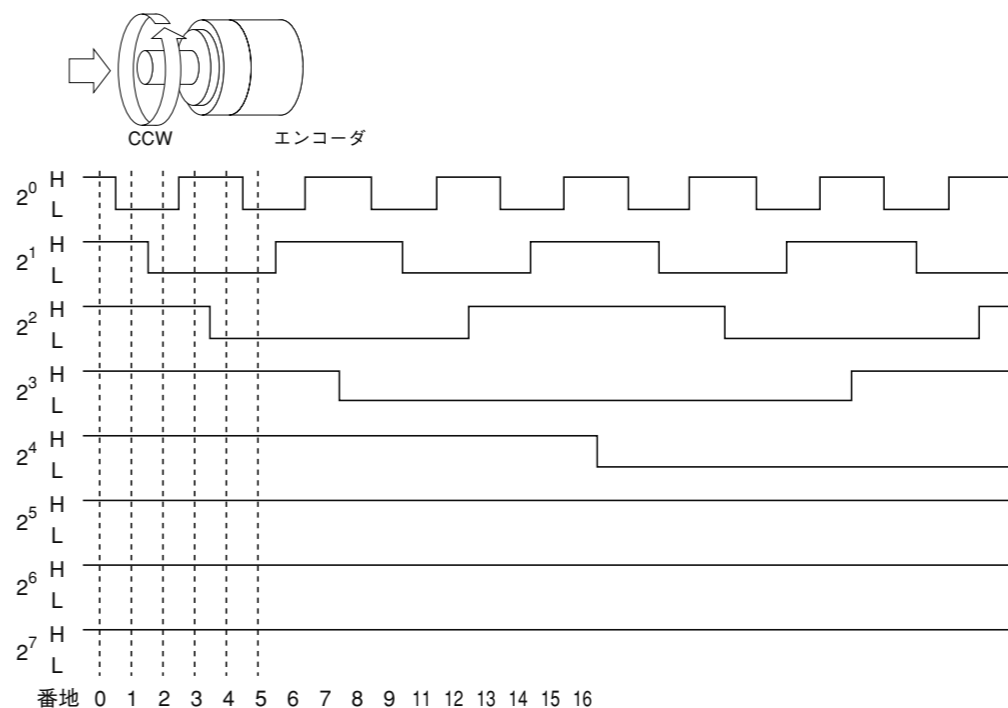
電気仕様

	TYPE	無表記 C	CP	T
電源電圧		L: DC 4.5~13.2 V H: DC 10.8~26.4 V		
消費電流		100 mA 以下		
出力電圧	"H"	電源電圧-1V以上 (Cを除く)		電源電圧-3V以上
	"L"※1	0.5 V 以下 (CPを除く)		3 V 以下
最大引き込み電流		20 mA		
信号立上り・立下がり時間		2 μs 以下		
最大応答周波数	※2	10kHz (256) 、20kHz (720、1024、4096)		

※1) 最大引き込み時 ※2) 5V 1KΩ負荷時

波形説明

回転方向: CW (矢印方向から見て時計方向) = 256 · 720 · 1024
 回転方向: CCW (矢印方向から見て反時計方向) = 4096



結線表

配線色	信号内容
赤	電源入力
黒	0Vコモン
茶	信号出力 2 ⁰
茶/白	信号出力 2 ¹
橙	信号出力 2 ²
橙/白	信号出力 2 ³
黄	信号出力 2 ⁴
黄/白	信号出力 2 ⁵
緑	信号出力 2 ⁶
緑/白	信号出力 2 ⁷
青	信号出力 2 ⁸
青/白	信号出力 2 ⁹
灰	信号出力 2 ¹⁰
灰/白	信号出力 2 ¹¹
シールド	F.G

配線色	信号内容
赤	電源入力
黒	0Vコモン
茶	信号出力 2 ⁰
橙	信号出力 2 ¹
黄	信号出力 2 ²
緑	信号出力 2 ³
青	信号出力 2 ⁴
紫	信号出力 2 ⁵
灰	信号出力 2 ⁶
白	信号出力 2 ⁷
桃	信号出力 2 ⁸ 1024のみ
空色	信号出力 2 ⁹ 1024のみ
シールド	F.G

機械仕様

始動トルク	9.8×10 ⁻³ N・m 以下
回転角加速度	1×10 ⁵ rad/s ²
軸荷重	スラスト方向 49N
	ラジアル方向 78.4N
慣性モーメント	3×10 ⁻⁶ kg・m ²
最大回転数	瞬時: 5000r/min 連続: 3000r/min
質量 (ケーブル含まず)	250g 以下

環境仕様

動作温度	-10°C~+60°C
保存温度	-30°C~+85°C
耐湿度	RH 85% 以下 結露不可
耐振動	10~55 Hz / 1.5mm X, Y, Z 方向各2 h
耐衝撃	980m/s ² , 11ms X, Y, Z 方向各3回
保護構造	IP65