

# 28S シリーズ

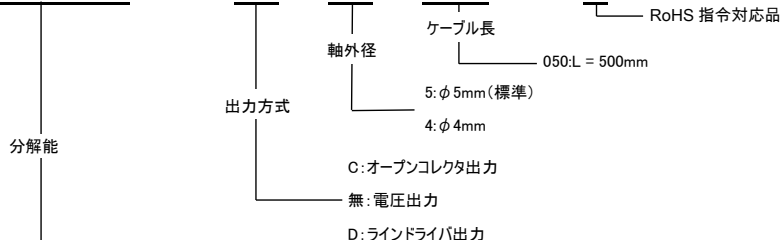


## 小型

- ◇ 高分解能 最大 12800P/R
- ◇ 取付は OEZ シリーズと互換性あり

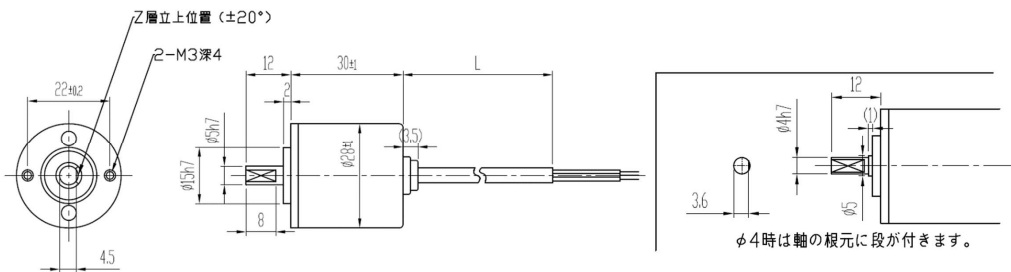
### 型式

28S - □□□□ - 2M□ - □ - 050 - 00E

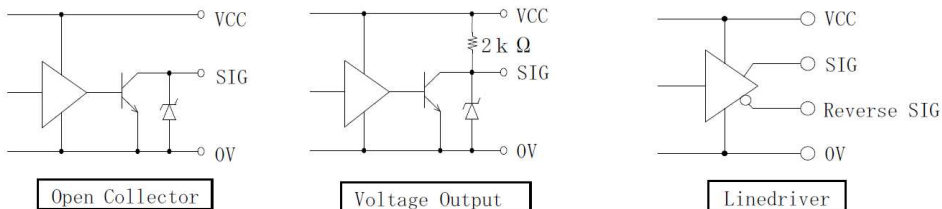


512	512 P/R	800	800P/R	1024	1024P/R	1600	1600P/R	2048	2048P/R
3200	3200P/R	4096	4096P/R	6400	6400P/R	8192	8192P/R	12800	12800P/R

### 外形図



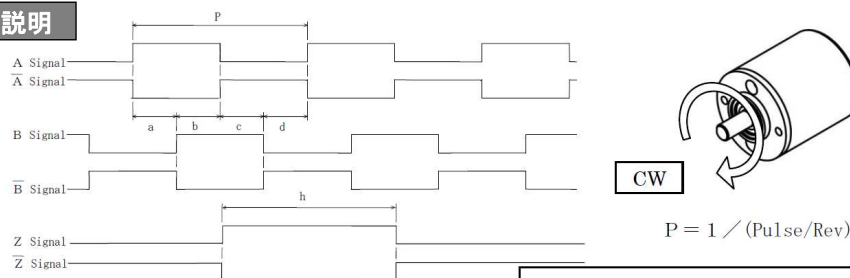
### 出力回路



### 電気仕様

TYPE	2MC	2M	2MD
電源電圧	DC 4.5 to 26.4V	DC 4.5 to 13.2V	DC 4.5 to 5.5V
消費電流	<50mA (Typ.) 90mA(Max)	<70mA (Typ.) 110mA(Max)	<40mA (Typ.) 80mA(Max)
出力電圧	[H]: - [L]: <0.5V	[H]: >Vcc -1V (No load) [L]: <0.5V	[H]: >2.4V (I <sub>OL</sub> =20mA) [L]: <0.5V (I <sub>OL</sub> =20mA)
最大出力/入力電流	40mA MAX	40mA MAX	20mA MAX
出力回路の耐圧	50V	50V	-
最大応答周波数	<1.28MHz		
立上り、立下り時間	1 μs MAX	1 μs MAX (Rise: 2kΩ / Fall: all Load)	100ns MAX
絶縁抵抗	50MΩ or more DC 500V (0V⇔CASE)		
絶縁耐圧	AC500V 1minute		

### 波形説明



### 波形精度

- a) Signal A, B a, b, c, d = (P/4) ± (P/8)  
 Duty = (P/2) ± (P/4)  
 (P/2) ≤ h ≤ (3P/2)
- b) Signal Z

A, B, Z信号はラインドライバ出力のみ  
 (Signal A, B, Z are Linedriver only.)

\* 注 Z相「H」の時、A相立ち上がり1ヶ所の事(CW)  
 Z相「H」の時、A相立ち下がり1ヶ所の事(CCW)

### 結線表

Open collector / Voltage		Line driver			
Color	Signal	Color	Signal	Color	Signal
Red	VCC	Red	VCC	Yellow	Sig. Z
Black	0V	Black	0V	Orange	Sig. Z̄
Blue	Sig. A	Green	Sig. A	Shield	N.C
White	Sig. B	Blue	Sig. Ā		
Yellow	Sig. Z	White	Sig. B		
Shield	N.C	Gray	Sig. B̄		

### 機械仕様

始動トルク	9.8 × 10 <sup>-4</sup> N·m max (at +25°C)
慣性モーメント	2 × 10 <sup>-7</sup> kg·m <sup>2</sup> max
許容軸荷重	スラスト 4.9N
	ラジアル 9.8N
許容最高回転数	6000 r/min <sup>-1</sup> max
許容入力角加速度	1 × 10 <sup>5</sup> rad/s <sup>2</sup> max
質量	20g max

### 環境仕様

使用温度	-10 ~ 85 °C
保存温度	-30 ~ 85 °C
耐湿度(結露不可)	RH 85% or less
耐振動	10 ~ 55Hz/1.5mm
耐衝撃	490m/s <sup>2</sup> , 11ms
保存構造	IP50